



BIENVENIDOS

"RH Maquinado, se enfoca en el diseño y fabricación de piezas de precisión para la industria maquiladora; se compromete a cumplir consistentemente con las expectativas de nuestros clientes y a centrar sus esfuerzos en la mejora continua de procesos y productos, siempre alineados con los estándares de calidad de la norma ISO 9001:2015."

POLITICA DE CALIDAD

MISIÓN

- RH maquinado de precisión inicia su proyecto en 2019, con el firme propósito de brindar soluciones a todos los sectores de la industria metal mecánica con personal calificado de hasta 35 años de experiencia, ofreciendo así calidad certificada para diseños, procesos y componentes herramientas a todos nuestros clientes.
- Para cumplir este propósito contamos con maquinaria y equipo de alta calidad tecnológica e infraestructura innovadora. Logrando así un tiempo de entrega eficaz a todos nuestros clientes.

VISIÓN

Ser una empresa líder en ingeniería de diseño, fabricación y reparación utilizando tecnología vanguardista, única en nuestra ciudad. Otorgando soluciones competitivas con nuestro distintivo de precisión, eficiencia y calidad en el mercado de la industria nacional e internacional.

VALORES

- 1. **Honestidad:** Actuar con transparencia y veracidad en todas nuestras interacciones.
- 2. **Pasión:** Realizar nuestras actividades con entusiasmo y dedicación.
- 3. **Respeto:** Valorar y considerar las opiniones y necesidades de todos.
- 4. **Innovación:** Fomentar la creatividad y la búsqueda de nuevas soluciones.
- 5. **Trabajo en Equipo:** Colaborar efectivamente, comunicándonos con claridad y humildad.
- 6. **Atención al Cliente:** Brindar servicio con esmero, rapidez y eficiencia.
- 7. **Excelente Ambiente Laboral:** Crear un lugar de trabajo inclusivo y motivador.
- 8. **Mejora Continua:** Comprometernos con el desarrollo constante de procesos y productos.

Nos especializamos en diseño, fabricación, reparación, mantenimiento , actualización, cambios y validaciones de cualquier tipo de pieza, herramientas o equipos como:

- Navajas, afilados ,cortadoras,
- Rebabeadoras y rebanadoras.
- Fixtures mecánicos, o automáticas.
- Aplicadores, mecánicos o automáticos.
- Equipos automáticos y automatizado.
- Gages.
- Suajes y sacabocados.
- Insertar Bloques sólidos.
- Engranés, piñones y cremalleras.
- Aplicación de soldadura laser.
- Estantería, mesas y racks.
- Dobladoras.
- Engargoladoras y ponchadoras.
- Crimpers y crimpeadoras.
- Roladoras y roladoras.
- Contenedores y recipientes.
- Roscado interior en materiales.
- templados y carburos.
- Pallets y 6 frames para soldadora de ola
- Roscado externo en hasta 16 pulgadas de diámetro.
- Rectificado de placas de hasta 24 x 60 pulgadas.
- Fresado de piezas de 32 x 60 x 24 de alto.
- Erosionado de profundidades CNC.
- Corte por chorro de agua de hasta 8 pulgadas de espesor.
- Corte por alambre de hasta 12 pulgadas de espesor.
- Rectificado de formas con hasta 2 diezmilésimas de tolerancia
- Aplicación de recubrimientos.
- Aplicación de soldadura Tig.
- Torneado interior y exterior en hasta 16 x 48 pulgadas.
- Grabados y estampados.
- Templado al aire de piezas de hasta 24 x 24 x 18 pulgadas
- Remachadoras mecánicas y neumáticas.
- Moldes para inyección de plásticos colada fría y caliente.
- Moldes para die cast.
- Moldes para empaques y blisters.
- Moldes para soplado.
- Corcholatadoras.
- Moldes para compresión y transferencia.
- Prototipos.
- Troqueles para corte, perforado
- doblado, embutido y rebabeado
- Crimpers y anviles
- sujetadores y Brackets.
- Máquinas de prueba eléctrica de alta y baja tensión.
- Máquinas de verificación de componentes
- Retrabajos
- Producción.

Algunos equipos



FRESADORA CONVENCIONALES	20
FRESADORA CNC	5
CENTRO DE MAQUINADO	4
TORNO	4
TORNO CNC	1
SINKER EDM CNC	1
EDM SINKER CONVENCIONALES	4
RECTIFICADORAS CONVENCIONALES	10

RECTIFICADORA DE SUPERFICIE	1
WIRE EDM	3
WATER JET	2
GRABADORA LASER	1
SOLDADORA LASER	1
SOLDADORA TIG	3
CMM	1
ESTACION DE HERRERIA	1

CENTROS DE MAQUINADO



CNC TRAK VMC2



CNC TRAK VMC2



CNC ALTA REVOLUCIONES



WIRE EDM



EDM CNC DE PENETRACIÓN



EDM DE PENETRACIÓN



FRESADORAS CNC



FRESADORAS MANUALES



RECTIFICADORAS



TORNOS MANUALES



TORNO CNC



HAN'S LASER

GRABADORA LASER



CALIDAD



WATER JET

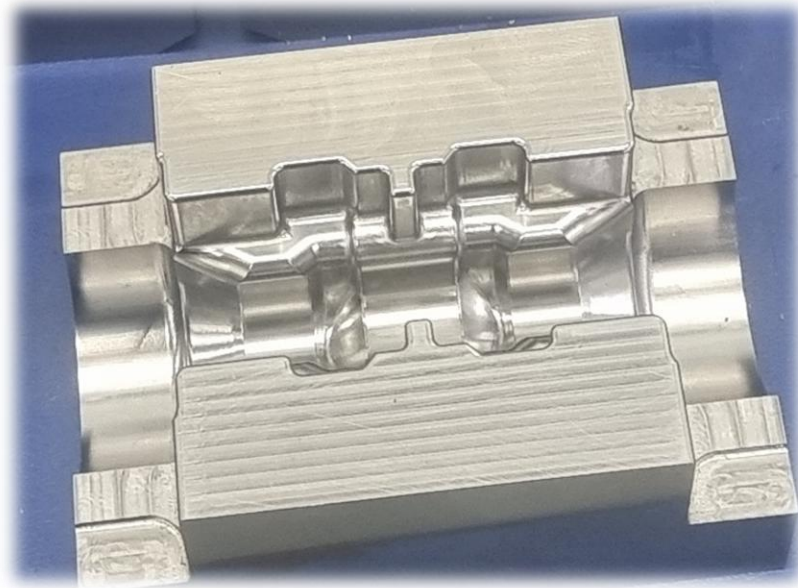


Algunas fotografías del taller



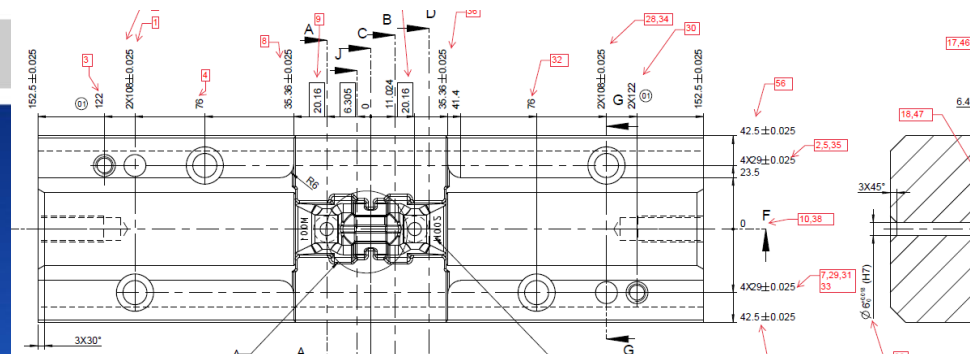


AREA DE MOLDEO Y TROQUELES

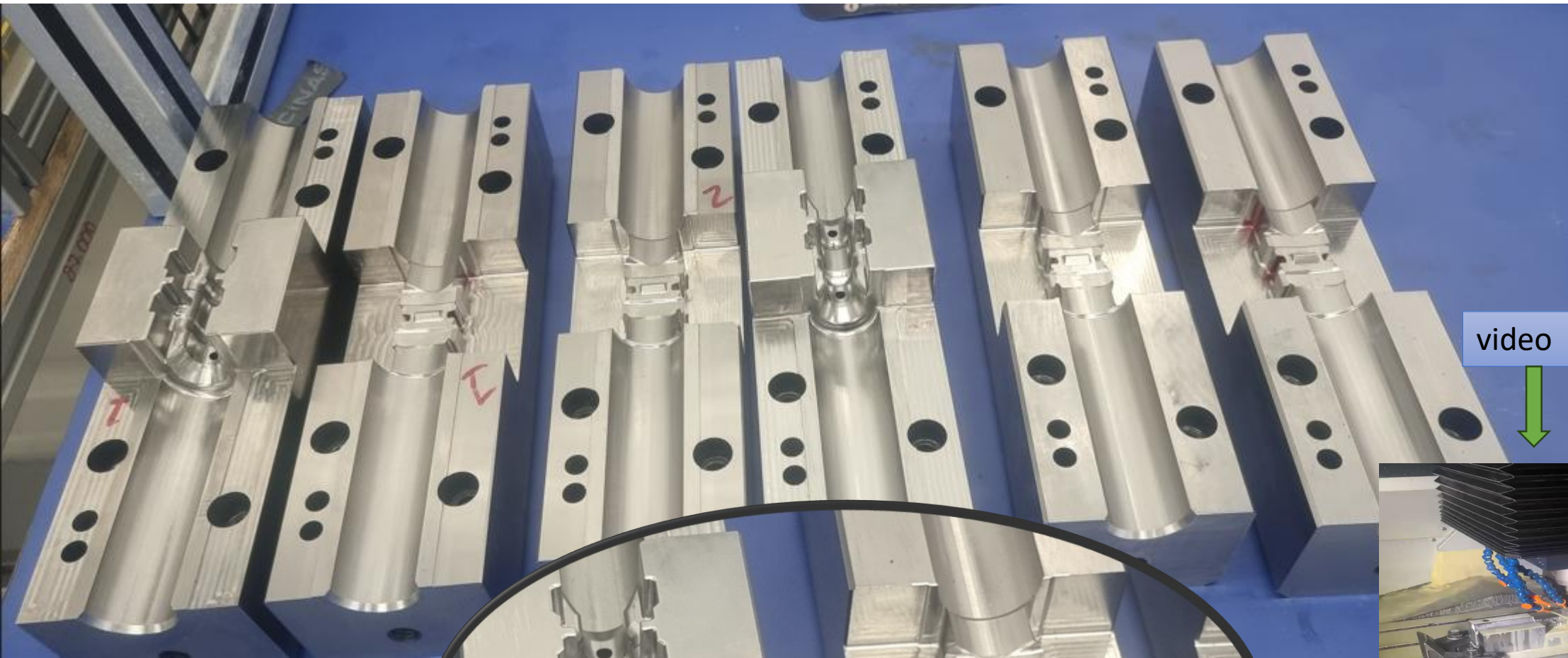


-Para el desarrollo de cavidades de molde le ofrecemos esta maquina cnc de altas revoluciones,esta maquina tiene la capacidad de maquinar todo tipo de superficie y dejar el acabado espejo en metales ya endurecido

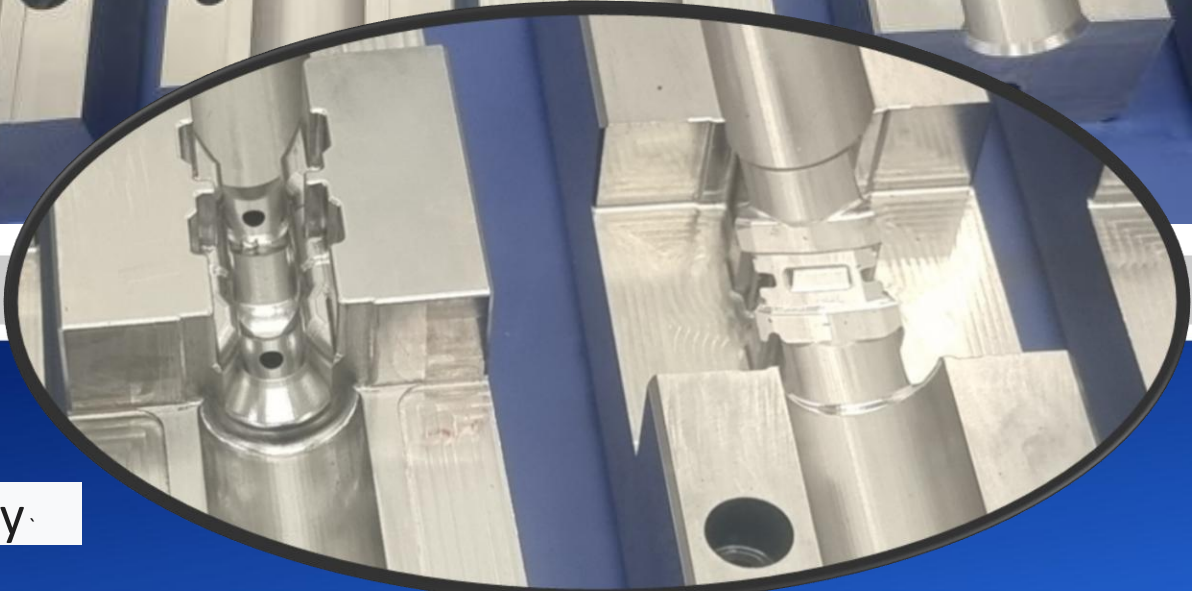
-For mold cavity development, we offer this high-speed CNC machine. It can machine all types of surfaces and achieve a mirror-like finish on already hardened metals.



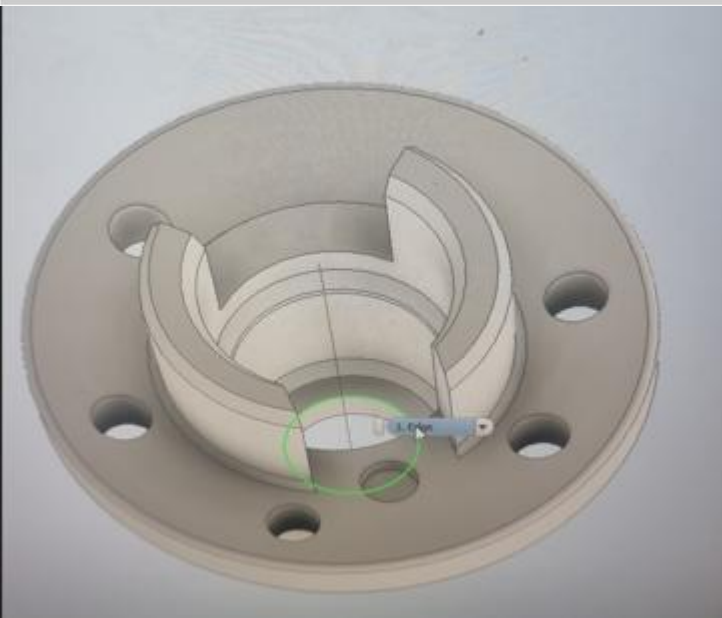
ejemplo:set de cavidades para molde de fundicion
-set of cavities for function mold



video
↓



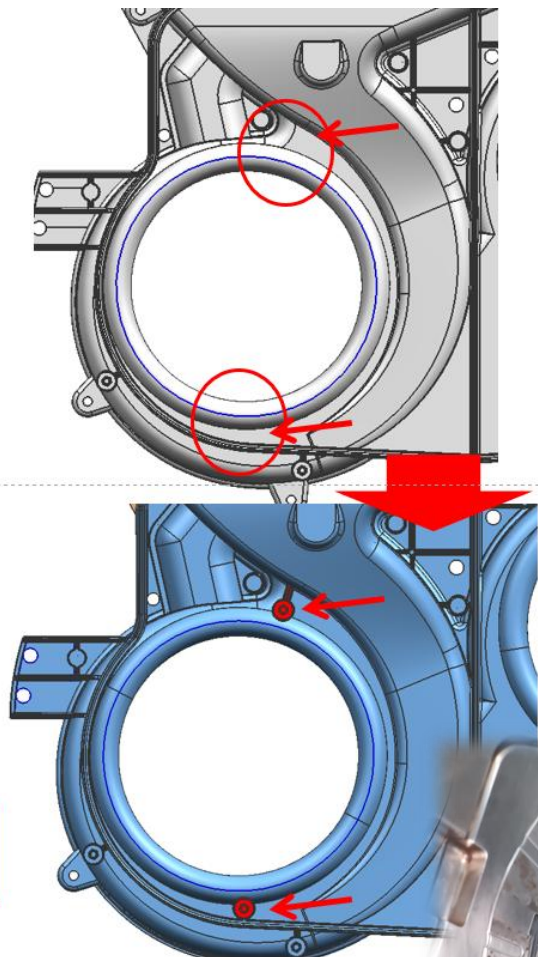
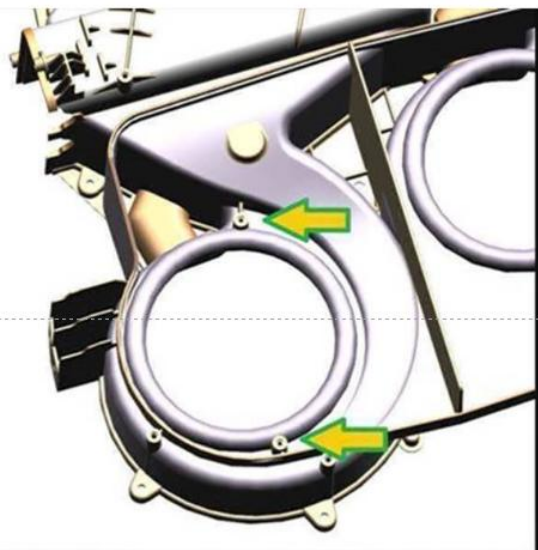
female cavity/male cavity



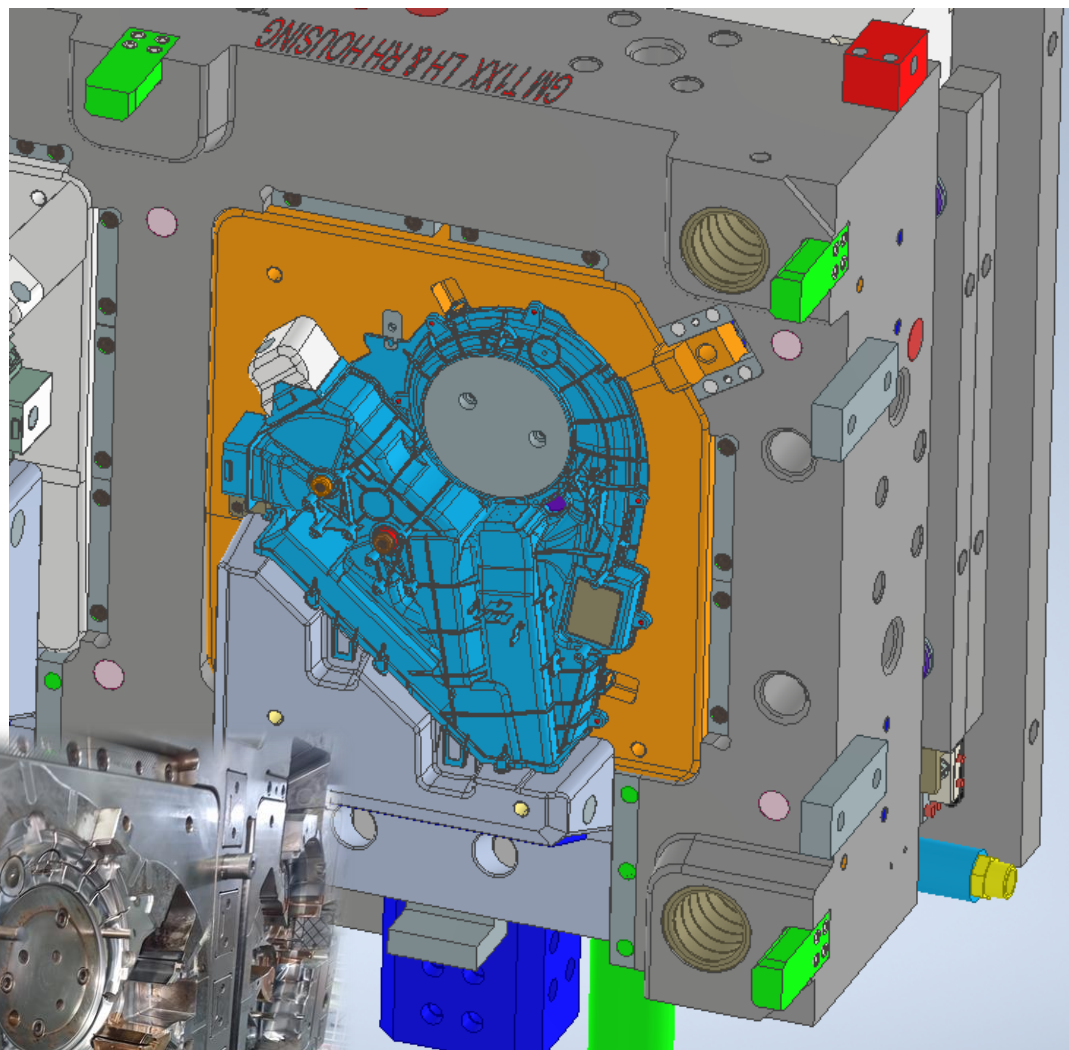
video



한 금형인 ZOOKS SCROLL UPPER 의 개조 모델을 접수 받았습니다.
부위는 아래의 영역이며, 개조 모델 검토 후 회신 주시면 감사하겠습니다.



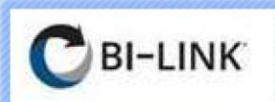
Modification
→ New 2 bosses



mold parts



Nuestros clientes



CONTACTENOS A:

- (656) 477 2287 con Martha Cordero, administracion@rhmaquinado.com (Administración)
- (656) 281 1576 con Manuel Reyes, mreyes@rhmaquinado.com (Supervisor de diseño)
- (656) 176 1652 con Raul Madrid, rmadrid@rhmaquinado.com (Supervisor de producción)
- (656) 272 4787 con Paloma Molina, pmolina@rhmaquinado.com (Compras)
- (656) 638 1549 con Alejandro Garcia , agarcia@rhmaquinado.com (Atención a clientes)
- (656) 279 5907 con Dionisio Baca , dbaca@rhmaquinado.com (Jefe de grupo de maquinado)
- (656) 300 1137 con Cesar Hernandez, cesar.hernandez@rhmaquinado.com (Ventas)



www.rhmaquinado@gmail.com





¡GRACIAS POR SU ATENCIÓN!

QUEDAMOS A SUS ORDENES NUESTRO GRAN EQUIPO DE TRABAJO DE
HERRAMENTISTAS, DISEÑADORES, PERSONAL ADMINISTRATIVO

TEOFILO BORUNDA # 6781 COL. PARTIDO IGLESIAS
TELS. 477-2286 , 477-2287
www.rhmaquinado@gmail.com